

pix

La certification des compétences numériques

**Année universitaire
2023-2024**



pix

Généralités

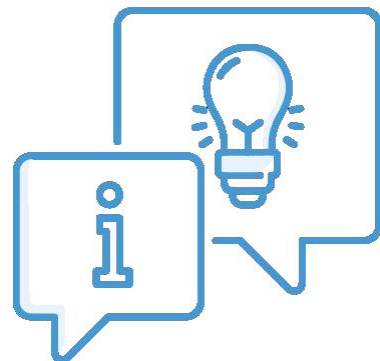


Pourquoi **pix** ?

Les compétences numériques, ce n'est pas uniquement être un as des réseaux sociaux ou un génie du code informatique ou se limiter à utiliser un ordinateur ou un smartphone. C'est un peu tout ça à la fois, et bien plus encore.

Le numérique évolue constamment !

Nous devons chaque jour nous adapter aux nouveaux usages et développer de nouvelles compétences.



La maîtrise du numérique est essentielle dans la vie personnelle, professionnelle ou citoyenne : c'est un défi qu'il est nécessaire de relever dès l'école, sur les bancs de l'université, et jusque dans la vie active.





Principe



- ✓ service public en ligne qui vise à **accompagner la montée en compétences numériques de tous les citoyens**
- ✓ modèle basé sur le **cadre européen de référence** (DigComp) et sur le **cadre national de référence des compétences numériques** (CRCN)
- ✓ chaque citoyen peut obtenir son **profil « numérique »** allant de débutant à expert (8 niveaux proposés)
- ✓ **16 compétences numériques** réparties en **5 grands domaines**
- ✓ **tout au long de la vie**





Etendue

La certification Pix est reconnue par l'Etat et le monde professionnel, avec des déploiements très actifs dans les sphères ministérielles.



Pix est inscrit au répertoire spécifique de France Compétences et sur la liste des certifications éligibles au CPF établie par France Compétences (code CPF 237214 ; code Certif Info n°102169).



Pix est progressivement généralisé en France, pour tous les élèves dès la 5e et pour chaque niveau scolaire ; déployée dans **97%** des collèges et lycées.

Pix pour tous, tous pour Pix !



Collèges et lycées

Généralisé à partir de la 5e : vos futurs étudiants sont déjà sur Pix !



Enseignement supérieur

Dans 88% des universités en France et choisi par de nombreuses écoles



Monde professionnel

Entreprises, administrations, collectivités, organismes de formation...



Médiation numérique

Pour accompagner les personnes éloignées du numérique



Tout citoyen

Gratuit et ouvert à tous !

Pix à l'Université de Strasbourg

- ✓ La certification Pix remplace la certification C2i niveau 1 déjà depuis plusieurs années.
- ✓ L'Université de Strasbourg est un des **partenaires stratégiques** de cette nouvelle certification aux outils numériques, avec 6 000 + certifications passées chaque année.



- ✓ Le plus souvent la préparation au Pix est intégrée en tant qu'élément pédagogique dans une UE de **L2** du premier ou du second semestre ou dans les formations en BUT.

pix

La Certification Pix
Les étapes essentielles



1

Créer son compte



Ex-lycéen, récupérez votre compte Pix en autonomie ! (1)

Vous avez déjà utilisé Pix par le passé au lycée? Souhaitez-vous de nouveau utiliser le même compte Pix cette année dans le cadre de vos études à l'Université de Strasbourg ? Pour cela, rien de plus simple !

Rendez-vous sur <https://support.pix.org/fr/support/tickets/new> et choisissez :

- Profil : Je suis un étudiant
- Demande : Gérer mon compte
- Récupérer le compte que j'avais en tant qu'élève

Une fois la demande envoyée, vous recevrez une réponse contenant le lien de récupération du compte. Munissez-vous de votre INE (il figure sur vos bulletins scolaires ou sur votre relevé de note du baccalauréat).

Ex-lycéen, récupérez votre compte Pix en autonomie ! (2)



Collégiens, lycéens, vous quittez le système scolaire,
et vous souhaitez récupérer votre accès à Pix

Si vous possédez un compte avec une adresse e-mail valide,
[réinitialisez votre mot de passe ici](#)

Tous les champs sont obligatoires

INE (Identifiant National Élève) ?

ex : 123456789XX

Nom

Nom

Prénom

Prénom

Date de naissance

JJ

MM

AAAA

Retrouvez-moi !

<https://app.pix.fr/recuperer-mon-compte>

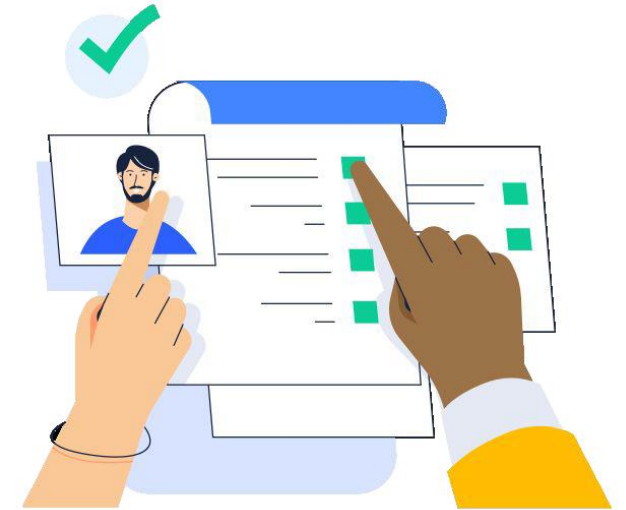
Vous n'avez jamais fait du Pix ?

Au moment de la création de votre compte
veuillez renseigner :

- ✓ votre nom
- ✓ votre / vos prénom.s
- ✓ une adresse électronique (de votre choix ; il est même préférable de NE PAS utiliser l'adresse étudiante ; cette adresse vous servira d'identifiant)
- ✓ un mot de passe (de votre choix)

!!!🕒 retenir l'identifiant (adresse mail) et le mot de passe !!!

!!!🕒 si vous avez déjà un compte Pix, n'en créez pas un nouveau !!!



2

Construire son premier profil





Construire son premier profil



Parcourir les séries de questions proposées pour la vérification de chaque compétence (16 compétences à tester) :

- la construction de profil est **obligatoire** pour pouvoir passer la certification. Dans l'absence de profil certifiable vous ne serez pas accepté à l'examen final.
- possibilité de construire son profil **en plusieurs fois**
- le nombre total de PIX dans votre profil est donné par la somme des résultats obtenus au niveau de chaque test
- **date limite** : 15 novembre pour le 1^{er} semestre ; 15 mars pour le 2nd semestre

!!!👁️ Si vous avez déjà un profil Pix, vous pouvez continuer à l'utiliser !!!



Construire / améliorer son profil

Une fois connecté(e) sur son profil Pix, on choisit la compétence que l'on souhaite tester parmi les 16 disponibles.

A la fin de la série de questions proposées pour chaque compétence testée, Pix indique le niveau atteint **par compétence**.

Les niveaux Pix donnent une vision synthétique de la maîtrise d'une compétence numérique :

- niveaux 1 et 2 : "novice"
- niveaux 3 et 4 : "indépendant"
- niveaux 5 et 6 : "avancé"
- niveaux 7 et 8 (à venir) : "expert"

Chaque bonne réponse à une question vous permet de récolter des points appelés ... des "Pix".

Compétences numériques
Université de Strasbourg

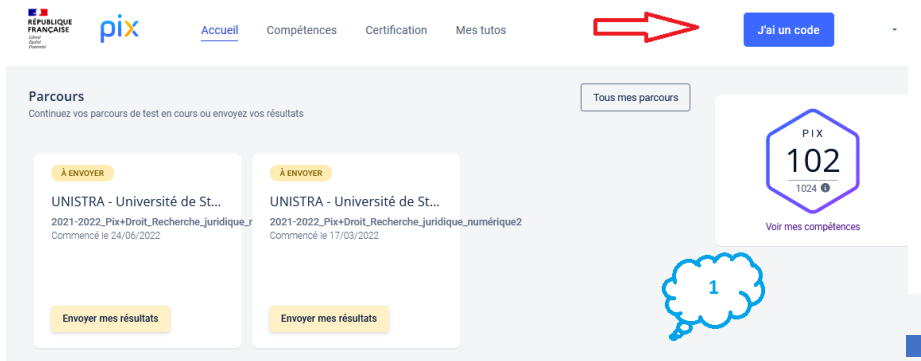
Vous avez 16 compétences à tester.
On se concentre et c'est partix !

Le profil Pix évolue. Découvrez ce qui change.

Compétence	Niveau
Mener une recherche et une veille d'information	2
Gérer des données	-
Traiter des données	-
Interagir	-
Partager et publier	1
Collaborer	-
S'insérer dans le monde numérique	-
Développer des documents textuels	-
Développer des documents multimedia	-
Adapter les documents à leur finalité	-
Programmer	2
Sécuriser l'environnement numérique	3
Protéger les données personnelles et la vie privée	-
Protéger la santé, le bien-être et l'environnement	-
Résoudre des problèmes techniques	-
Construire un environnement numérique	1

Partager son profil (1)

- Pour partager avec l'Université de Strasbourg l'avancement de votre travail dans la construction de profil, veuillez utiliser le bouton **J'ai un code** pour renseigner le code **MJPECY231**. Suivez les étapes



saisissez votre code

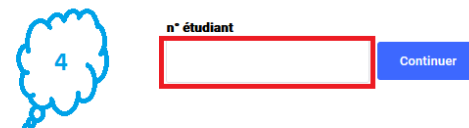
Ce code est transmis par votre établissement/organisation et permet de démarrer un parcours ou d'envoyer votre profil.



En 4^e étape merci de renseigner **votre n° étudiant.**

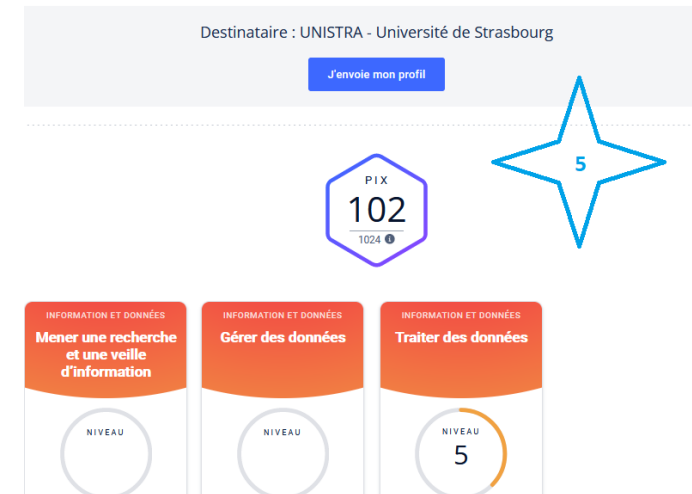
Avant de commencer

L'organisateur a besoin de l'information ci-dessous pour pouvoir vous accompagner :



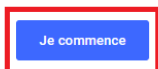
Envoi de votre profil Pix

Vous allez transmettre le score et les niveaux de compétence présents sur votre profil Pix. Toute évolution de votre profil après cet envoi ne sera pas transmise. Pensez à le vérifier avant de l'envoyer !




commencez votre parcours

Démarrez votre parcours d'évaluation personnalisé. Inscrivez-vous ou connectez-vous sur la plateforme Pix et lancez votre test.



Partager son profil (2)

- Cette procédure vous permet de nous faire connaître l'état de votre profil au moment de votre transmission.
- Au fil des entraînements, nous vous invitons à repartager régulièrement l'avancement de votre travail (surtout en cas d'évolution significative de votre profil par rapport au précédent partage), en reprenant les points 1, 2 & 5 de la procédure initiale.

Direction des études et de la scolarité Université de Strasbourg

Accueil Compétences Certification Mes tutos

J'ai un code

Tous mes parcours

Parcours

Continuez vos parcours de test en cours ou envoyez vos résultats

À envoyer

UNISTRA - Université de St...
2021-2022_Pix+Droit_Recherche_Juridique_...
Commencé le 24/06/2022

Envoyer mes résultats

À envoyer

UNISTRA - Université de St...
2021-2022_Pix+Droit_Recherche_Juridique_numérique2
Commencé le 17/03/2022

Envoyer mes résultats

PIX 102 1024

1

saisissez votre code

Ce code est transmis par votre établissement/organisation et permet de démarrer un parcours ou d'envoyer votre profil.

Accéder au parcours

2

Vous avez déjà envoyé le profil ci-dessous à l'organisation UNISTRA - Université de Strasbourg le 30 août 2022 à 14:16

Continuez votre expérience Pix

UNISTRA - Université de Strasbourg vous invite à renvoyer votre profil pour mesurer votre progression.

Renvoyer mon profil

PIX 102 1024



INFORMATION ET DONNÉES

Mener une recherche et une veille d'information

NIVEAU

INFORMATION ET DONNÉES

Gérer des données

NIVEAU

INFORMATION ET DONNÉES

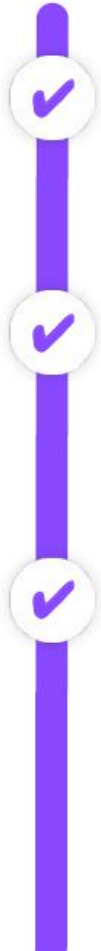
Traiter des données

NIVEAU 5

3

La logique des épreuves dans la
construction de son profil

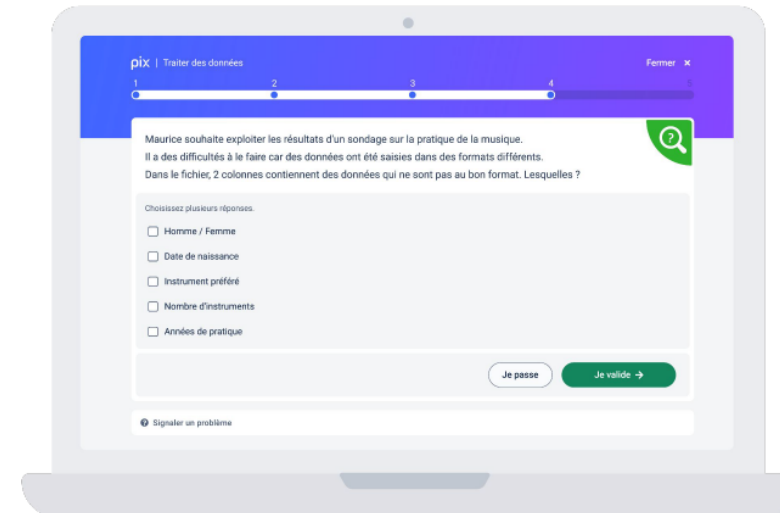
Test personnalisé pour apprendre à son rythme



Au-delà de simples QCM :
des exercices concrets et des mises
en situation inspirées de la vraie vie.

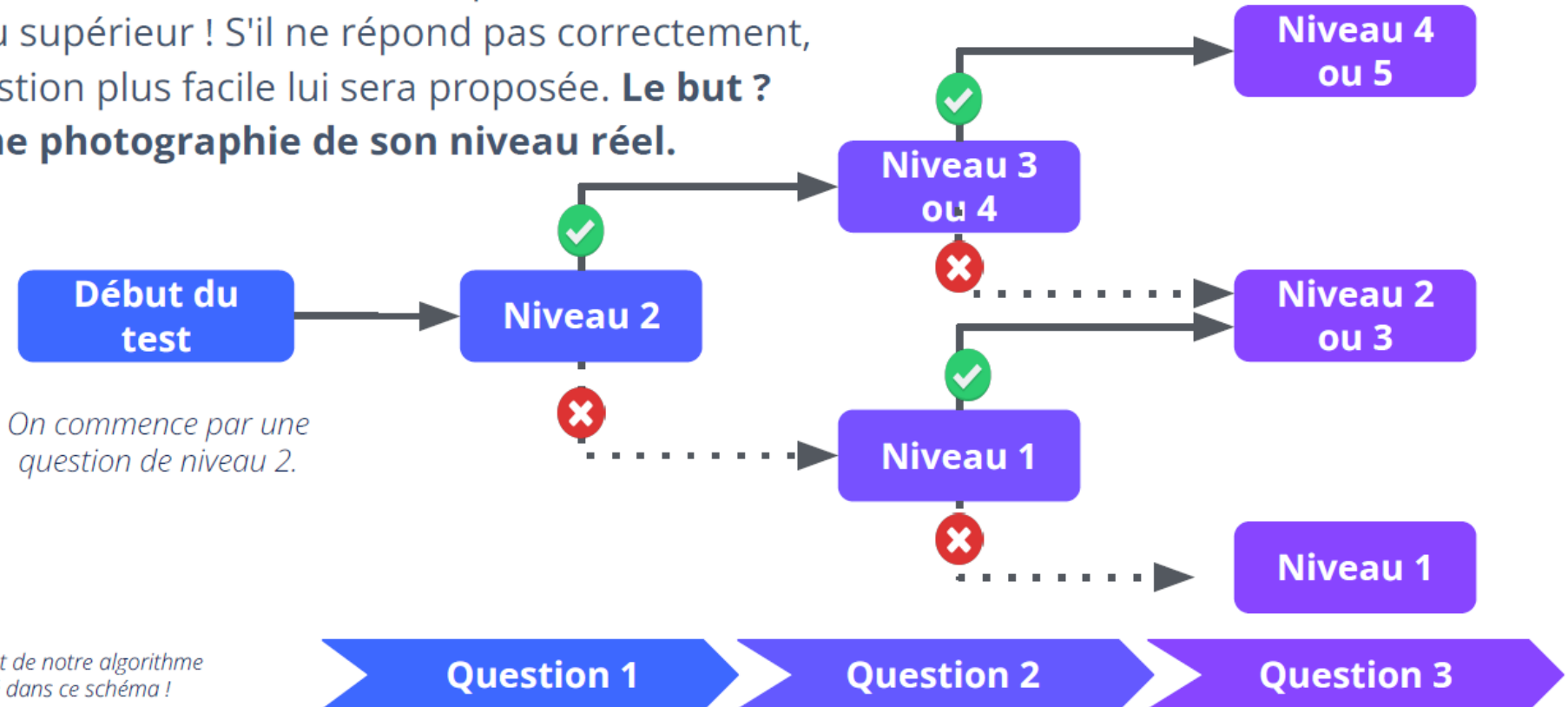
Ni trop dur, ni trop facile : le niveau
des défis proposés s'adapte après
chaque réponse.

Stimuler l'envie d'apprendre :
une évaluation bienveillante
et valorisante, pour ne pas s'arrêter
à la frustration d'une mauvaise réponse
et la transformer en motivation pour
mieux apprendre.



S'adapter à tous les niveaux

Le niveau des questions s'adapte après chaque réponse. Si l'étudiant réussit une question, direction le niveau supérieur ! S'il ne répond pas correctement, une question plus facile lui sera proposée. **Le but ? Faire une photographie de son niveau réel.**



*Le fonctionnement de notre algorithme est un peu simplifié dans ce schéma !

4

Se former & améliorer son profil



Se former & améliorer son profil



- ❖ Je suis les TD de ma composante **OU**
- ❖ Je m'inscris aux **ateliers thématiques** proposés par la Cellule PIX de l'Université de Strasbourg
 - Inscription sur Moodle à chaque créneau auquel je souhaite assister
 - Consulter la liste des ateliers (**après le 25 septembre / 12 février**) via la page Moodle dédiée
- ❖ Je m'auto-forme à l'aide des ressources mises à ma disposition par la cellule PIX sur Moodle ou directement par la plateforme nationale PIX
- ❖ **LIBRE-SERVICE** également proposé !
- ❖ **J'améliore mon score** : le dernier niveau atteint pendant la réalisation des tests préliminaires de chaque compétence va déterminer les questions que vous aurez le jour de l'examen



Le rapport

positionnement / épreuve de certification PIX



- ✓ Les candidats ont la possibilité d'**améliorer/ajuster le profil** à l'aide des tentatives supplémentaires pour les compétences qu'ils souhaitent réévaluer (directement à partir de la compétence souhaitée dans le profil par le bouton "remise à 0" ; à l'heure actuelle, il est possible de retenter une compétence tous les 4 jours et ce jusqu'à la veille de son épreuve de certification).
- ✓ Selon la méthodologie PIX, **le niveau attesté pendant la réalisation des tests préliminaires va déterminer les questions le jour de l'examen**, donc, par voie de conséquence, le résultat final pour chaque candidat. Au moment de l'examen, la plateforme nationale PIX prendra en compte le dernier positionnement de chaque candidat (celui disponible dans PIX la veille de son épreuve de certification).
- ✓ **Il ne sera pas possible d'obtenir aux épreuves de certification un score supérieur à celui de son dernier positionnement.** De même, **le score affiché dans votre profil avant l'épreuve de certification, ne vaut pas par défaut résultat à l'issue de l'examen** ([voir la vidéo sur les détails](#) du rapport entre le positionnement et l'épreuve de certification PIX qui est disponible sur la [page Ernest dédiée](#)).

5

Passer son épreuve de certification

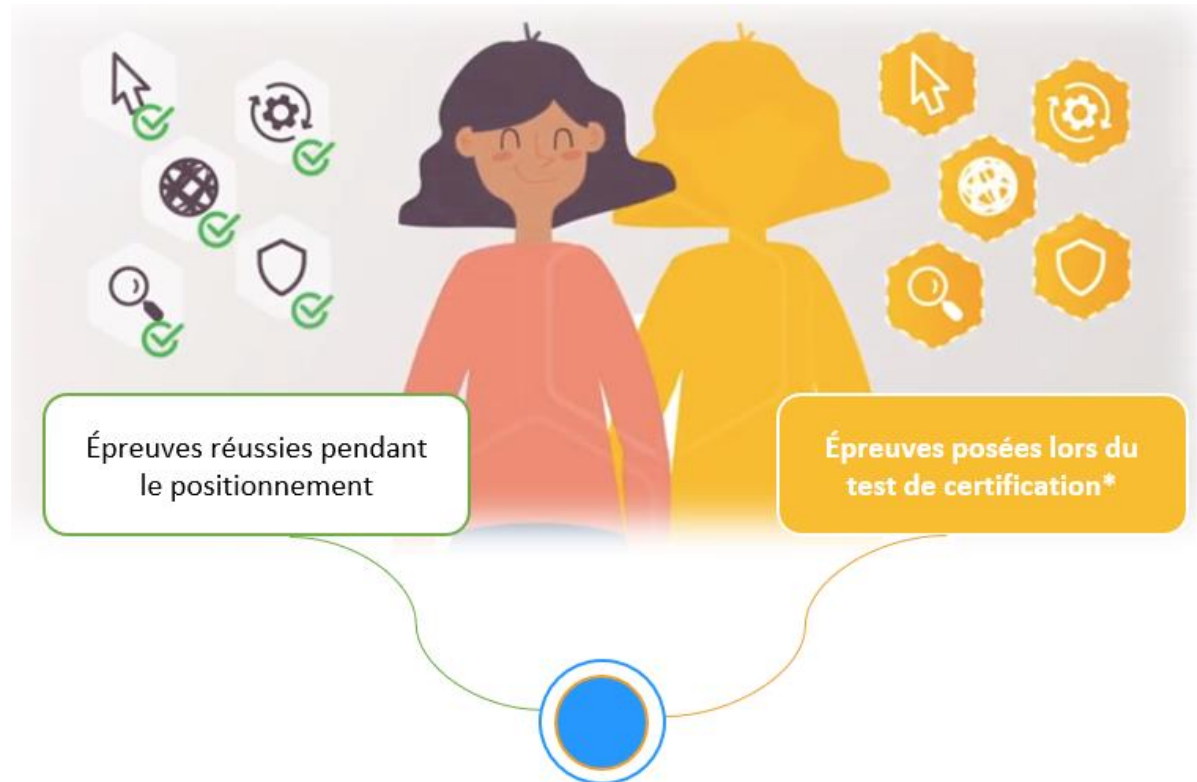
✓ Les épreuves de certification **se basent sur le dernier profil** de compétences que l'étudiant a réalisé et confirment l'acquisition des compétences numériques.

✓ Le test :

- Est défini à partir des niveaux que vous avez atteints.
- A pour but de vérifier la « sincérité » de votre profil PIX actuel. Si vous échouez à plus de 50% des questions du test de certification, vous ne serez pas certifié.
- Est composé d'épreuves qui sont des variantes de celles que vous avez déjà passées et réussies. Vous ne serez pas surpris.



Le test de certification se base sur le positionnement du candidat.



* Variantes des épreuves réussies lors du positionnement.

Méthode d'évaluation :

Le test de certification porte sur les compétences pour lesquelles le candidat a préalablement obtenu un niveau 1 au minimum lors de son positionnement.

En comparant les épreuves réussies pendant le positionnement du candidat avec le nombre d'épreuves réussies et échouées lors du test de certification, nous pouvons **évaluer la sincérité de son profil.**

Cette évaluation se fait sur :

- **Chaque compétence :**
Une compétence, en fonction du nombre d'épreuves réussies lors du test de certification, peut être soit :

validée au niveau atteint lors du positionnement

validée au niveau immédiatement inférieur

invalidée

- **L'ensemble du profil :**
Si le candidat échoue à plus de la moitié des épreuves posées pendant le test de certification, la certification est **invalidée.**

Les questions « pratiques » concernant l'épreuve de certification

- **Où ?**
 - ✓ PATIO en salle PIX : bâtiment 4 au sous-sol
- **Combien de temps ?**
 - ✓ L'épreuve dure 2h dont 1h45 pour le test lui-même
 - ✓ La durée est allongée pour les étudiants bénéficiant de tiers-temps



- **Quelle finalité ?**
 - ✓ Après délibération nationale, j'obtiens un certificat numérique PIX
 - ✓ Le nombre de points obtenus est transformé en note/résultat pour la matière PIX de mon UE



Direction
des **études** et de la **scolarité**
Université de Strasbourg

Score minimal en Pix	Note correspondante	Score minimal en Pix	Note correspondante
0	0	410	10
65	0,5	423	10,5
129	1	436	11
150	1,5	449	11,5
170	2	462	12
191	2,5	475	12,5
211	3	488	13
234	3,5	500	13,5
256	4	512	14
269	4,5	525	14,5
282	5	538	15
295	5,5	551	15,5
308	6	564	16
321	6,5	577	16,5
334	7	590	17
347	7,5	603	17,5
360	8	616	18
372	8,5	628	18,5
384	9	640	19
397	9,5	671	19,5
		701	20

La grille de notation pour l'année universitaire 2023-2024



pix

Mon calendrier **pix**
à l'Université de Strasbourg





1^{er} semestre



Dès maintenant	Création de compte Pix	pix.fr
Dès maintenant	Création de son 1 ^{er} profil Pix (<i>à finaliser avant le 15/11</i>)	pix.fr
25 septembre	Inscription aux ateliers thématiques Pix (<i>horaires variables, du 09 octobre au 17 novembre</i>)	Ernest – PIX et Moodle
* Novembre - janvier	Phase de certification Pix (<i>à partir du 22 novembre</i>)	Ernest – PIX et Moodle
Jusqu'au moment de la certification	Je me forme, je consulte les ressources, je vais poser mes questions aux moniteurs PIX	des-pix@unistra.fr et salle PIX – sous-sol bâtiment 4 du Patio

* En s'appuyant sur un calendrier d'examens spécifique, certaines composantes (DRT, GEO, MAI, MED, PSY, etc.) convoquent leurs étudiants aux épreuves de certification PIX.

pix

Ressources et contacts





Sites Internet

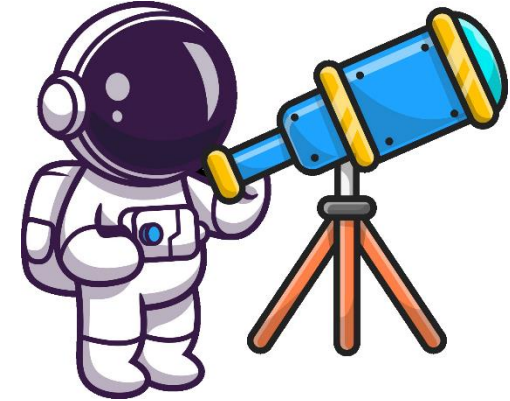
- ✓ Site national pour créer votre compte & pour travailler votre profil numérique :
<https://pix.fr/>
- ✓ Site de l'Université de Strasbourg pour les informations génériques en rapport avec la certification aux outils numériques : pix.unistra.fr
- ✓ **Espace Ernest dédié à PIX** (Intranet) :
https://ernest.unistra.fr/jcms/prdr4_282494/fr/pix-accueil
- ✓ **Astuce : installez l'appli PIX à partir de votre lanceur d'application pour avoir le lien direct dans Ernest**





Contact

Votre référente à la Faculté des langues : Julie DITTEL
jdittel@unistra.fr



- ✓ Cellule PIX à l'Unistra: **des-pix@unistra.fr**
- ✓ Permanences : **mardi & jeudi de 14h00 à 16h00 & sur RDV**
Au **bureau PIX (Bureau 1101 = Patio, bâtiment 1 - étage 1 - bureau 01)**
- ✓ Salle de formation, accompagnement et certification :
Salle PIX – PATIO - Sous-sol du bâtiment 4