

## OPTIONS POUR LES ÉTUDIANTS EN LICENCE

### Initiation au grec moderne – 1er niveau

**(LG33AM10 et LG33BM10)** 1<sup>er</sup> et 2<sup>e</sup> semestres / 3 CRÉDITS par semestre

*Initiation à la langue grecque moderne permettant l'acquisition rapide de connaissances de base en langue orale et écrite (production et compréhension).*

**Cet élément ne nécessite aucune connaissance de la langue grecque.**

Enseignement : 2h/hebdo, jeudi de 12h à 14h, 1<sup>er</sup> sem. Institut Lebel AMPHI 6\*. 2<sup>ème</sup> sem. salle à vérifier sur le site internet du département\*

### Langue grecque moderne écrite et orale – 2<sup>e</sup> niveau (grec niveau intermédiaire)

**(LG33CM10 et LG33DM10)** 1<sup>er</sup> et 2<sup>e</sup> semestres / 3 CRÉDITS par semestre

*Cours de langue de niveau intermédiaire. Les connaissances acquises en première année sont consolidées. Enrichissement du vocabulaire et mise en pratique à l'aide de textes et de documents audio divers et variés (authentiques ou élaborés : articles, publicités, chansons, exercices etc.).*

Enseignement : 2h/hebdo, mardi de 12h à 14h, 1<sup>er</sup> sem. Patio Salle 3202\*, 2<sup>ème</sup> sem. salle à vérifier\*.

### Étude de textes techniques et d'actualité – 3<sup>e</sup> niveau (grec niveau avancé)

**(LG33EM10 et LG33FM10)** 1<sup>er</sup> et 2<sup>e</sup> semestres / 3 CRÉDITS par semestre

*Consolidation des connaissances et des compétences linguistiques acquises (oral, écrit, grammaire) en 1<sup>ère</sup> et 2<sup>ème</sup> années. Version, thème, analyse de textes choisis.*

Enseignement : 2h/hebdo, mardi de 16h à 18h, 1<sup>er</sup> sem. Ensemble St Georges Salle 211\*, 2<sup>ème</sup> sem. salle à vérifier\*.

### Rapports entre le grec et les autres langues européennes

**(TRANSVERSAL LG33AM30)** 1<sup>er</sup> semestre / 3 CRÉDITS

*Introduction aux rapports entre la langue grecque et les autres langues européennes dans une perspective comparatiste. Le cours est axé sur les domaines concernés par les interrelations du grec avec les autres langues européennes et notamment sur les rapports lexicaux entre le grec, l'allemand, l'anglais, le français, l'italien, les langues balkaniques et le turc. Notre intérêt sera porté à des questions telles que l'actualité de la langue grecque ; les richesses lexicales du grec et les emprunts aux langues européennes ; le grec international et le grec moderne ; le grec ancien dans les langues modernes ; les langues européennes dans le grec moderne.*

**Cet élément ne nécessite aucune connaissance de la langue grecque.**

Enseignement : 2h/hebdo, jeudi de 14h à 16h, ATRIUM AT9\* (début des cours le 5/10) \*.

### La place du grec dans l'Europe d'aujourd'hui

**(TRANSVERSAL LG33BM30)** 2<sup>e</sup> semestre / 3 CRÉDITS

*L'histoire de la langue grecque (ancienne, koinè, moderne) permet d'aborder et illustrer des thématiques relevant des contacts de langues et de cultures telles que la variation et l'hétérogénéité linguistiques, la diglossie, le processus d'emprunt, le purisme, les représentations linguistiques, les stéréotypes, l'hégémonie linguistique, les langues majorées, les langues minorées, la traduction.*

**Cet élément ne nécessite aucune connaissance de la langue grecque.**

Enseignement : 2h/hebdo, jeudi de 14h à 16h, 2<sup>ème</sup> sem. salle à vérifier sur le site du département.

### Civilisation grecque sur textes traduits

**(LG33AM31 et LG33BM31)** 1<sup>er</sup> et 2<sup>e</sup> semestres / 3 CRÉDITS par semestre

**1<sup>er</sup> semestre (LG33AM31) :** Il s'agit de présenter l'histoire de la Grèce moderne au cours du 19<sup>e</sup> siècle. Le sujet est abordé à partir de textes traduits (extraits d'œuvres littéraires, articles de presse, documents officiels, etc.) que l'on confrontera aux sources iconographiques. Par l'étude de quelques jalons historiques, l'objectif est surtout de dégager les thèmes majeurs qui caractérisent ce siècle, tels que la naissance de l'État grec, son inscription dans le concert des nations, le tracé de ses frontières et la « Grande Idée ».

**2<sup>ème</sup> semestre (LG33BM31) :** Le cours porte sur la Grèce dans les récits de voyageurs occidentaux de différentes cultures et langues, depuis le Moyen Âge jusqu'au début du XX<sup>e</sup> siècle. Il tend à faire connaître et à définir ce qui est reconnu comme un genre littéraire et à déterminer l'image de la Grèce et des Grecs dans ces textes (positive, négative, partielle, totale...). C'est l'occasion de dresser la typologie des voyageurs, de déterminer la vision du pays qu'ils visitent et de solliciter quelques notions d'histoire et d'anthropologie culturelle. On suivra ces voyageuses et voyageurs dans l'ordre chronologique, en variant les sites de sorte à dessiner une carte générale de la Grèce.

**Ces éléments ne nécessitent aucune connaissance de la langue grecque et peuvent être pris indépendamment.**



GREC MODERNE

Département d'études  
néo-helléniques

Bâtiment IV, Étage 3,  
Bureau 10 (4310)

Téléphone 0368856594

[http://grec-](http://grec-moderne.unistra.fr/)

[moderne.unistra.fr/](http://grec-moderne.unistra.fr/)

Contact : [mzerva@unistra.fr](mailto:mzerva@unistra.fr)

Enseignement : 2h/hebdo, mercredi de 10h à 12h, 1<sup>er</sup> sem. Ensemble St Georges Salle A210, 2<sup>ème</sup> sem. salle à vérifier sur le site du département\*.

2023 – 2024 | GREC MODERNE – Département d'études néo-helléniques

<http://grec-moderne.unistra.fr/>

### **Contacts de langues et de cultures : la Grèce dans l'Europe d'aujourd'hui**

**(LG33CM20 et LG33DM20)** 1<sup>er</sup> et 2<sup>e</sup> semestres / 3 CRÉDITS par semestre

*Le cours aborde et analyse les processus historiques, idéologiques, sociétaux et culturels qui ont contribué à la formation de la Grèce moderne, tant sur le plan actuel qu'imaginaire. Nous discuterons plusieurs moments constitutifs de l'histoire grecque, en mettant l'accent sur les contacts entre le monde grec et le contexte plus large dans lequel il s'est développé.*

**Ces éléments ne nécessitent aucune connaissance de la langue grecque.**

Enseignement : 2h/hebdo, mercredi de 16h à 18h, St Georges salle 211\* (début des cours le 20/9). 2<sup>ème</sup> sem. salle à vérifier sur le site du département\*.

### **Histoire et société grecques**

**(LG33EM20 et LG33FM20)** 1<sup>er</sup> et 2<sup>e</sup> semestres / 3 CRÉDITS par semestre

*Une introduction à l'histoire et à la société grecques depuis la guerre de l'indépendance jusqu'à nos jours. De manière chronologique et dans une perspective transdisciplinaire, le cours offre un aperçu à la fois événementiel et non-événementiel des étapes marquantes de l'histoire, tout comme une exploration de la société, de la Grèce moderne.*

**Ces éléments ne nécessitent aucune connaissance de la langue grecque.**

Enseignement : 2h/hebdo, jeudi de 10h à 12h, St Georges salle 201 (début des cours le 21/9) ; 2<sup>ème</sup> sem. salle à vérifier sur le site internet du département\*.

### **Civilisation grecque. Vie politique et institutions**

**(LG33EM30 et LG33FM30)** 1<sup>er</sup> et 2<sup>e</sup> semestres / 3 CRÉDITS par semestre

*1<sup>er</sup> semestre (LG33EM30) : Le cours étudie des phénomènes politiques, sociaux et culturels de la Grèce contemporaine tels qu'ils apparaissent dans la production culturelle. L'accent est mis sur la manière dont l'art met en scène les principaux défis politiques et sociaux qui occupent la Grèce depuis la fin de la guerre civile (1949). Après une introduction générale sur la notion de politique culturelle et ses enjeux dans la seconde moitié du XXe siècle, le cours examine successivement différentes formes artistiques grecques : la peinture (moderniste et surréaliste), la musique (savante et populaire) et le cinéma (avec quelques extraits de chefs-d'œuvre).*

*2<sup>ème</sup> semestre (LG33FM30) : Les relations entre politique et culture sont examinées au semestre 6 à l'aune de la politique culturelle grecque en matière d'archéologie et de patrimoine. L'accent est mis sur les institutions archéologiques grecques et étrangères en Grèce, ainsi que sur la politique actuelle de sauvegarde du patrimoine matériel et immatériel, l'organisation des fouilles et la mise en scène des vestiges par la photographie et le cinéma. « Objectif recherche » - Présentation des bases de données et des bibliothèques. Quels centres de recherche en Grèce ? - Familiarisation aux colloques, journées d'études et séminaires ; - Poser une problématique.*

**Ces éléments ne nécessitent aucune connaissance de la langue grecque.**

Enseignement : 2h/hebdo, mercredi de 8h à 10h, 1<sup>er</sup> sem. Ensemble St Georges Salle A210, 2<sup>ème</sup> sem. salle à vérifier sur le site du département\*.

### **Linguistique grecque. Histoire de la langue grecque**

**(LG33CM30)** 1<sup>er</sup> semestre / 3 CRÉDITS

*Le cours aborde l'histoire de la langue grecque en faisant le lien avec le contexte socio-historique qui l'a produite ainsi que les contacts de langues. Sont abordées les grandes étapes de l'histoire de la langue grecque ainsi que les questions idéologiques liées à sa périodisation et à son utilisation, notamment en lien avec la double tradition linguistique, savante et populaire.*

**Cet élément ne nécessite aucune connaissance de la langue grecque.**

Enseignement : 2h/hebdo, 1<sup>er</sup> sem. lundi de 12h à 14h, salle AT4 à Atrium\*.

### **Linguistique grecque. Typologie de la langue grecque**

**(LG33DM30)** 2<sup>e</sup> semestre / 3 CRÉDITS

*Est abordée la typologie de la langue grecque dans sa synchronie, mais aussi dans sa diachronie. Les traits fondamentaux de la langue grecque moderne sur les plans phonétique, phonologique, morphologique, syntaxique et lexical sont présentés et détaillés. L'évolution des phénomènes dans la diachronie est également abordée. La comparaison avec d'autres langues européennes et notamment le français illustrera la présentation.*

**Cet élément ne nécessite aucune connaissance de la langue grecque.**

Enseignement : 2h/hebdo, jeudi de 16h à 18h, salle à vérifier\*.



GREC MODERNE

Département d'études néo-helléniques

Bâtiment IV, Étage 3,

Bureau 10 (4310)

Téléphone 0368856594

<http://grec-moderne.unistra.fr/>

Contact : [mzerva@unistra.fr](mailto:mzerva@unistra.fr)

### **Littérature grecque moderne I (sur textes traduits)**

**(LG33AM20 et LG33BM20)** 1<sup>er</sup> et 2<sup>e</sup> semestres / 3 CRÉDITS par semestre

*Parallèlement à un bref aperçu de l'histoire de la littérature néo-hellénique, des extraits traduits tirés de la production littéraire grecque des 19e et 20e siècles seront étudiés.*

**Cet élément ne nécessite aucune connaissance de la langue grecque.**

Enseignement : 2h/hebdo, mercredi de 14h à 16h, 1<sup>er</sup> sem. St Georges salle 319 (début des cours le 20/9); 2<sup>e</sup> sem. salle à vérifier sur le site internet du département\*.

### **Littérature grecque moderne II & III**

**(LG33CM21/ LG33EM21 et LG33DM21 / LG33FM21)** 1<sup>er</sup> et 2<sup>e</sup> semestres / 3 CRÉDITS par semestre

*La quête de l'identité grecque au cours des 19e et 20e siècles sera illustrée à travers l'étude d'extraits d'écrivains et de poètes ayant créé en langue grecque.*

**Ces éléments supposent une assez bonne connaissance de la langue grecque.**

Enseignement : 2h/hebdo, 1<sup>er</sup> semestre jeudi de 8h à 10h, St Georges salle 201 (début des cours le 21/9) ; 2<sup>ème</sup> sem. salle à vérifier sur le site internet du département\*.

## **OPTIONS POUR LES ÉTUDIANTS EN MASTER MASTER 1<sup>E</sup> ANNÉE**

### **S1**

#### **LG34GM10 Grec > Traduction, linguistique (12h) – 6 crédits ECTS**

*Le cours vise à familiariser les étudiants aux difficultés propres à la traduction du grec vers le français et prend appui sur des exercices tirés de la littérature, du théâtre et de la critique littéraire et, le cas échéant, sur des comparaisons de traduction.*

**Cet élément suppose une très bonne connaissance de la langue grecque.**

Enseignement : 1h/hebdo, vendredi de 9h à 10h, Bibliothèque du Portique (sauf les 17/11 & 24/11 : rattrapage le 17/11 10h-12h)\*. 2<sup>ème</sup> semestre à vérifier\*.

#### **LG34GM20 Grec > Littérature, histoire ou civilisation néo-helléniques (12h) – 6 crédits ECTS**

*Ce cours se focalisera sur la construction de l'identité nationale grecque. Nous nous pencherons sur les différents éléments qui la composent ainsi que sur la diachronie du processus de construction depuis la fin du 18<sup>ème</sup> siècle. Outre le modèle identitaire dominant, nous étudierons également les cas d'altérité qui s'éloignent de celui-ci. Le cadre théorique proposé visera à familiariser les étudiants avec les notions d'identité, de représentations sociales, de nation, de nationalisme et de minorité.*

**Cet élément ne nécessite aucune connaissance de la langue grecque.**

Enseignement : 1h/hebdo, mercredi de 12h à 13h, Institut Lebel -103H\*. 2<sup>ème</sup> semestre à vérifier\*.

### **S2**

#### **LG34HM10 Grec > Traduction, linguistique (12h) – 6 crédits ECTS**

*Même descriptif que ci-dessus.*

#### **LG34HM20 Grec > Littérature, histoire ou civilisation néo-helléniques (12h) – 6 crédits ECTS**

*Même descriptif que ci-dessus.*

## **MASTER 2<sup>E</sup> ANNÉE**

### **S3**

#### **LG34KM10 Grec > Traduction, linguistique (12h) – 6 crédits ECTS**

*Même descriptif que ci-dessus.*

#### **LG34KM20 Grec > Littérature, histoire ou civilisation néo-helléniques (12h) – 6 crédits ECTS**

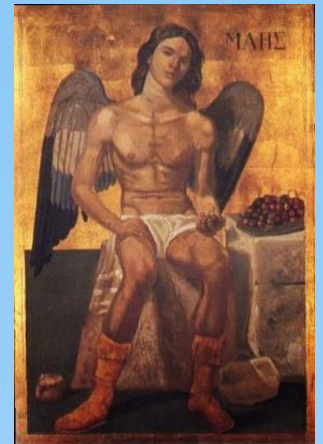
*Même descriptif que ci-dessus.*

#### **LG34KM30 Grec > Linguistique grecque (12h) – 6 crédits ECTS**

*Linguistique grecque, sociolinguistique. Seront abordées des questions relatives au paysage sociolinguistique grec ainsi qu'au processus de standardisation et de norme.*

**Cet élément nécessite une bonne connaissance de la langue grecque.**

Enseignement : vendredi de 10h à 12h Institut Le Bel salle 369H (cours les 15/9, 22/9, 29/9, 6/10, 13/10, 20/10) et de 13h à 14h, Le Patio, salle 3R-EO1\*.



**GREC MODERNE**

**Département d'études  
néo-helléniques**

**Bâtiment IV, Étage 3,**

**Bureau 10 (4310)**

**Téléphone 0368856594**

**<http://grec->**

**[moderne.unistra.fr/](http://grec-moderne.unistra.fr/)**

**Contact : [mzerva@unistra.fr](mailto:mzerva@unistra.fr)**

# GREC MODERNE

UE à 3 crédits (niveau licence)

Les cours offerts en option par le Département d'études néo-helléniques pour les étudiants en licence peuvent être choisis indépendamment du niveau d'études (1ère, 2ème ou 3ème année de licence). Deux conditions sont à respecter : le niveau de langue (certains cours nécessitant la connaissance de la langue grecque) ; la validation unique d'un cours (un cours ne peut pas être choisi s'il a déjà été validé). Par exemple, vous pouvez choisir le cours « Histoire et société grecques en 1ère, 2ème ou 3ème année, à condition que vous ne l'ayez pas validé auparavant. De la même façon, vous pouvez prendre l'« Initiation au grec moderne » en 1ère année de licence, mais aussi en 2ème ou en 3ème année, si vous n'avez pas validé ce cours auparavant. Vous pouvez suivre les cours offerts en option pendant toute l'année universitaire ou uniquement pour un semestre (1er ou 2ème semestre). Par exemple, il est possible de suivre le cours « Civilisation grecque sur textes traduits » au semestre pair (LG33BM31) sans l'avoir suivi au semestre impair (LG33AM31). Si vous avez déjà une connaissance de la langue grecque, veuillez prendre contact avec Maria Zerva ([mzerva@unistra.fr](mailto:mzerva@unistra.fr)) : elle vous aidera à choisir le cours de langue adapté à votre niveau.

Semestre impair (1, 3, 5)		Semestre pair (2, 4, 6)	
Initiation au grec moderne – 1 <sup>er</sup> niveau	LG33AM10	Initiation au grec moderne – 1 <sup>er</sup> niveau	LG33BM10
Langue grecque moderne écrite et orale – 2 <sup>e</sup> niveau	LG33CM10	Langue grecque moderne écrite et orale – 2 <sup>e</sup> niveau	LG33DM10
Étude de textes techniques et d'actualité – 3 <sup>e</sup> niveau	LG33EM10	Étude de textes techniques et d'actualité – 3 <sup>e</sup> niveau	LG33FM10
Rapports entre le grec et les autres langues européennes	LG33AM30	La place du grec dans l'Europe d'aujourd'hui	LG33BM30
Civilisation grecque sur textes traduits	LG33AM31	Civilisation grecque sur textes traduits	LG33BM31
Contacts de langues et de cultures : La Grèce dans l'Europe d'aujourd'hui	LG33CM20	Contacts de langues et de cultures : La Grèce dans l'Europe d'aujourd'hui	LG33DM20
Histoire et société grecques	LG33EM20	Histoire et société grecques	LG33FM20
Civilisation grecque. Vie politique et institutions	LG33EM30	Civilisation grecque. Vie politique et institutions	LG33FM30
Linguistique grecque. Histoire de la langue grecque	LG33CM30	Linguistique grecque. Typologie de la langue grecque	LG33DM30
Littérature grecque moderne I (sur textes traduits)	LG33AM20	Littérature grecque moderne I (sur textes traduits)	LG33BM20
Littérature grecque moderne II	LG33CM21	Littérature grecque moderne II	LG33DM21
Littérature grecque moderne III	LG33EM21	Littérature grecque moderne III	LG33FM21